

Turmlagersysteme

Platz sparende Lagerlösung für Langgut,
Blech, Paletten und vieles mehr

www.kasto.com

Sägen. Lager. Mehr.  **KASTO**[®]



KASTOecostore für Langgut- und Blechformat Kompaktes und standardisiertes Lager

Flexible Einteilung - bis 8 m Systemhöhe

Technische Daten		Langgut	Blech
Lagerplatzabmessungen (B x L)	mm	840 x 6.500	1.524 x 3.048 / 1.524 x 4.064
Zuladung pro Kasette / Palette	to	1,2 / 3,0	1,2 / 3,0
Beladehöhen Kasette	mm	105 / 145 / 215 / 255 / 355 / 455 / 800	-
Beladehöhen Palette	mm	200 / 350 / 550 / 800 / 1.000	50 / 90 / 130 / 200 / > 200 - 950*
Systemhöhe	mm	3.000 - 8.000	3.000 - 8.000
Geschwindigkeiten heben / ziehen	mm	12 / 6	12 / 6
Flächenbedarf Standard-Version einseitige Ausführung			
Länge	mm	ca. 7.690	ca. 4.120 / 5.120
Breite	m/ min	ca. 2.600	ca. 3.425
Flächenbedarf Automatik-Version mit erweiterter Schutzeinrichtung (Einseitige Ausführung)			
Länge	kW	ca. 8.080	ca. 4.740 / 5.740
Breite	mm	ca. 3.480	ca. 4.275
Flächenbedarf Automatik-Version mit erweiterter Schutzeinrichtung (Doppelseitige Ausführung)			
Länge	mm	ca. 8.130	-
Breite	mm	ca. 5.045	-

* im 50 mm-Raster, max. 3 unterschiedliche Beladehöhen möglich

Ihre Vorteile auf einen Blick

Zeitersparnis durch direkten Zugriff ohne zusätzliche Hubmittel

Höhenvariable, modulare Palettenauflagen für verschiedene Beladehöhen

Ein umfassendes Sicherheitskonzept beugt Fehlfunktionen vor und verhindert kostspielige Stillstandzeiten.

Geringer Flächenbedarf durch konsequente Höhenausnutzung

Maschinennah aufstellbar

Bis zu drei verschiedene Beladehöhen zur Auswahl



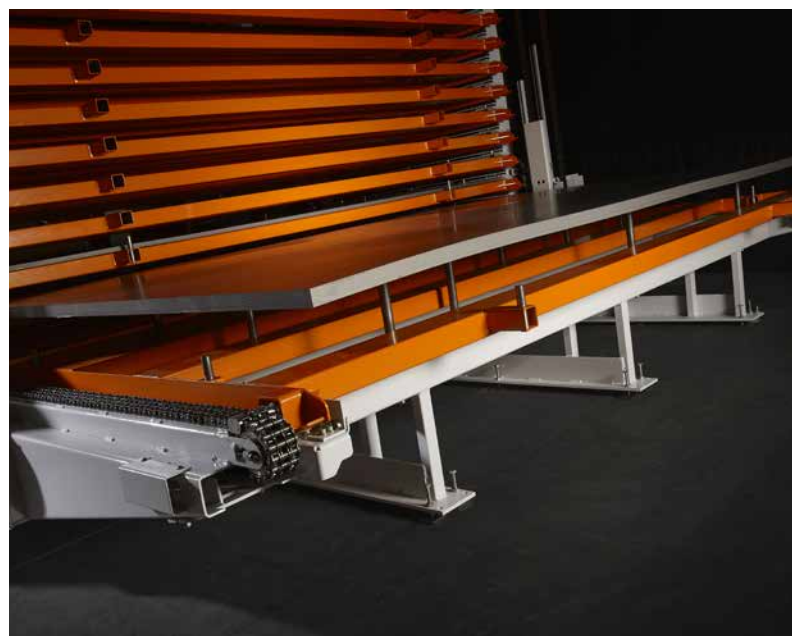
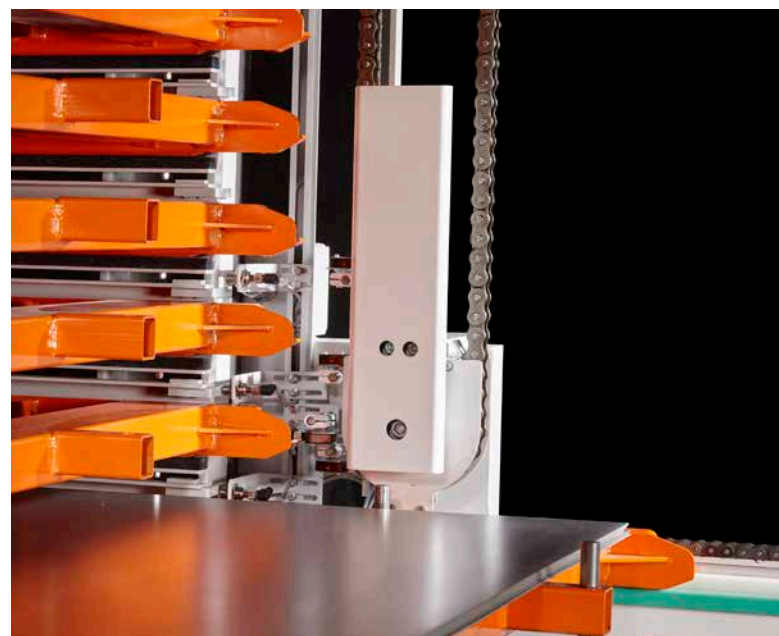
Lagersteuerung KASTO *AdvancedControl* mit Fachvorwahl und Zustimmungstaste

Hubtraverse und Palette im Blechformat mit Kettenhubwerk und Beladehöhenkontrolle sowie Stahlbau mit Gleitauflage, Palette mit Steckbolzen (Option)



Stationärer Hubwerksantrieb mit Gleichlaufwelle

Einlagerhilfe zum Freihub des Beladegutes (Option)



KASTOecostore für Langgut



Lagerraum wirtschaftlich nutzen

Das standardisierte Lager eignet sich für alle Anwendungen mit einer hohen Vielfalt an Materialien, die im Format Langgut oder Blech gelagert werden können. Durch die höhenoptimierte Fachaufteilung wird eine hohe Lagerdichte auf kleinstem Raum erreicht. Dies führt zu mehr Ordnung, Sauberkeit und Sicherheit. Das automatisierte Turmlager ist in ein- und doppelseitiger Ausführung erhältlich. Die Systemhöhe reicht von 3 bis 8 Metern und kann wahlweise mit Kassetten zur Lagerung von Langgutmaterial oder Flachpaletten zur Aufnahme von anderen Lagergütern wie Boxen, Paletten, Werkzeugen etc. ausgestattet werden. Stangen, Rohre, Profile und Vollmaterialien bis zu 6,5

Meter Länge können bevorratet werden. Pro Lager-system können bis zu 3 unterschiedliche Höheneinteilungen definiert werden. Die Lastaufnahmemittel besitzen eine Tragfähigkeit von jeweils bis zu 3 Tonnen, werden automatisch ein- und ausgelagert und mit einem Hubwerk auf die optimale Be- und Entladehöhe gebracht. Dadurch ist kein zusätzliches Hubmittel, wie etwa ein Gabelstapler, zur Kassettenauslagerung erforderlich. Das sorgt für kurze Zugriffszeiten und eine ergonomische Arbeitsweise.

Technische Daten		KASTOecostore für Langgut
Lagerplatzabmessungen (B x L)	mm	840 x 6.500
Zuladung pro Kasette / Palette	mm	1,2 / 3,0
Beladehöhen Kasette	mm	105 / 145 / 215 / 255 / 355 / 455 / 800
Systemhöhe	mm	3.000 – 8.000

KASTOecostore für Blech



Optionen:

- Steckbolzen für Paletten zur Sicherung gegen Verschieben des Lagerguts
- Einlagerhilfe mit Aushubbolzen zum Auspacken von Blech und für ein besseres Handling des Beladeguts mittels Stapler oder Kran
- Automatiksteuerung mit Schutzeinrichtung
- Erweiterung der Standardsteuerung um Artikel- und Bestandsverwaltung
- Stationswagen manuell verschiebbar zur rückseitigen Be-/Entladung des Lagersystems
- Seitenstiele für C-Profil-Kassetten zur Anpassung der Beladehöhe

Technische Daten		KASTOecostore für Blech	
Lagerplatzabmessungen (B x L)	mm	1.524 x 3.048 / 1.524 x 4.064	
Zuladung pro Kassette / Palette	mm	1,2 / 3,0	
Beladehöhen Palette	mm	50 / 90 / 130 / 200 / > 200 – 950*	
Systemhöhe	mm	3.000 – 8.000	

* im 50 mm-Raster, max. 3 unterschiedliche Beladehöhen möglich



Turmlager *UNITOWER*

Das Lagersystem für mehr Wirtschaftlichkeit

UNITOWER bietet bedeutende Platz-, Zeit- und Handlingsvorteile gegenüber konventionellen Lagermöglichkeiten wie Regale, Bodenlagerung oder Stapeljoche. Das System kann als ein- oder zweiseitiges Lager ausgeführt werden, wobei der Einzelturm nachträglich zum Doppelturm erweitert werden kann. *UNITOWER* eignet sich sowohl für Stabmaterialien oder Profile als auch für Bleche, Platten, Europaletten oder Kästen, die mit allen Arten von Waren beladen werden können. Auch als Insellösung oder in kunden-

spezifischer Ausführung, z. B. mit eigenen Transportgestellen, zeigt dieses System seine Stärken. Einsatzgebiete für *UNITOWER* sind z. B. Pufferlager in der Fertigung oder kleine und mittlere Lagermengen in Stahl- und anderen Handelsgeschäften. Aber auch in Schlossereien, Fensterbaubetrieben u.ä. optimiert der *UNITOWER* den Materialfluss. Da durch eine individuelle Ausführung mit wählbaren Einlagerlängen und -höhen die Anpassung an jedes Materialflusskonzept möglich ist, wird ein Beratungsgespräch mit den

Technische Daten		Langgut	Blech
Max. Ladekapazität	t	1 - 5	1 - 5
Max. Systemhöhe	m	bis 24	bis 24
Nutzbare Einlagerlänge	mm	3.400 - 14.600	2.000 – 8.000
Nutzbare Einlagerbreite	mm	600 / 680 / 840 / 920 / 1.240	1.000 / 1.250 / 1.500 / 2.000
Hubgeschwindigkeit	m/min	14 - 32	14 - 32
Gebäudeträgend		Option	Option
Automatik-Steuerung		Standard	Standard
Material-Bestandsverwaltung		Option	Option
Warehouse Management System		Option	Option
Anbindung an Host-Rechner		Option	Option
(Sonderabmessungen auf Anfrage)			

KASTO-Planungsexperten empfohlen. Im Gegensatz zu Paternostersystemen wird nicht das gesamte Lagervolumen, sondern nur der gewünschte Lagerplatz bewegt.

Flächengewinnung durch Gebäudeverkleidung und Grubenlösung

UNITOWER lässt sich bedarfsgerecht nicht nur in die vorhandene Halle einpassen, sondern auch einfach mit Dach und Wand verkleidet, Platz sparend an der Außenseite oder durch das Dach in der Halle aufstellen. Auch sind Grubenlösungen in den Boden zur Erweiterung der Lagerkapazität realisierbar. Dies

lässt eine volle Nutzung der möglichen Bauhöhe zu. Außerdem kann kostengünstig wertvolle Hallenfläche für die Produktion zur Verfügung gestellt werden und der Aufbau des Systems beeinträchtigt den innerbetrieblichen Materialfluss während der Bauphase weniger.

Die gebäudeträgende Konstruktion eines *UNITOWER* spart zusätzlich Platz und Steuern: Wird die Stahlkonstruktion z. B. mit Blechen wetterfest verkleidet, entsteht ein Gebäude, das steuerlich günstig abgeschrieben werden kann.



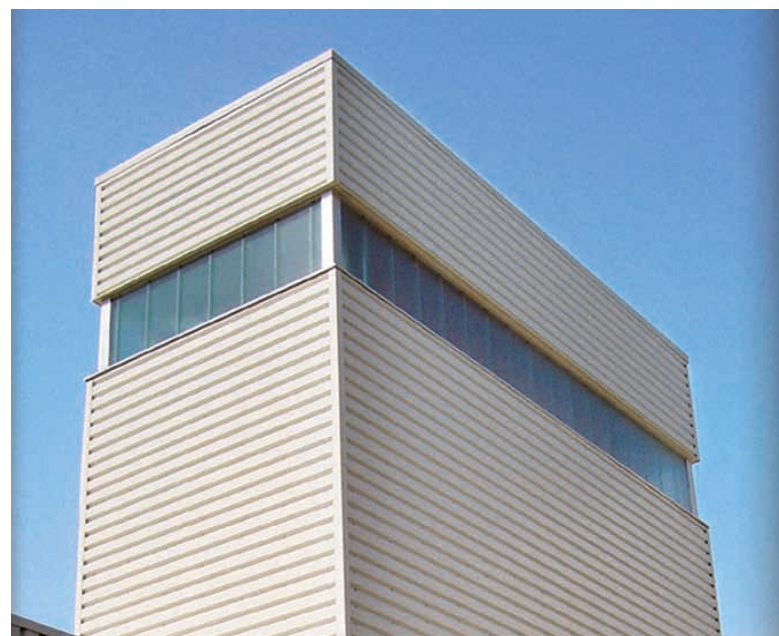
UNITOWER in gebäudeträgender Ausführung



UNITOWER in gebäudeträgender Ausführung

UNITOWER in gebäudeträgender Ausführung

UNITOWER mit In-house-Verkleidung zum Schutz der Lagerware



UNITOWER für Langgut



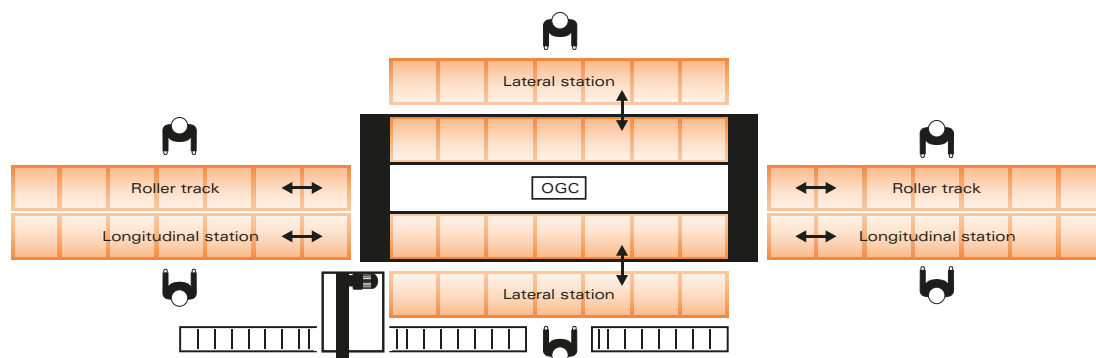
UNITOWER für Langgut Kompakt, schnell, vielseitig

Das KASTO Langgutlager UNITOWER bietet einfache Bedienung und schnelle Bereitstellung für Lasten, je nach Kundenwunsch, bis zu 5 Tonnen pro Kassette. Die Gesamtkapazität erreicht so bei der Doppelturm-Ausführung bis zu 500 Tonnen. Die selbsttragenden Langgutkassetten können in mehrere Einzelfächer aufgeteilt werden, Lastenträger können aber auch Paletten und Kästen aufnehmen. Durch Einbau mehrerer Aus- und Einlagerstationen ist zeitparalleles, unabhängiges Arbeiten möglich. Die KASTO-Steuerung erlaubt die Bestandsverwaltung nach Metern, Kilogramm oder Stückzahlen über Materialnummern. Eine Anbindung an einen Lager-

verwaltungs- oder Host-Rechner ist selbstverständlich problemlos möglich.

Stationen für jede Anwendung

Für die individuelle Ein- und Auslagerung können sowohl Querstationen an den Breitseiten als auch Längsstationen an den Stirnseiten des UNITOWER realisiert werden, auch verschiedene Stockwerksniveaus sind möglich. Die Anbindung oder Integration einer KASTO Sägemaschine ist ebenfalls möglich.



Optionen

- Integrierte Wägeeinrichtung, bei gewichtsverwaltetem Material auf Wunsch mit Anbindung an die automatische Bestandsverwaltung
- Mit Kunststoff ausgekleidete Kassetten, zum Beispiel für die beschädigungsfreie Lagerung von Aluminium- oder Kunststoffprofilen
- Aushubstempel als Alternative zur Be- und Entladung mit Schlaufen oder für Staplerbetrieb
- Integration von Barcodeleser
- Verbindung zweier Turmlagersysteme möglich
- Anbau einer Krananlage zur Materialbe-/entladung



Querstation-Kettenförderer



Querstation-Wagen, beidseitig ausfahrbar



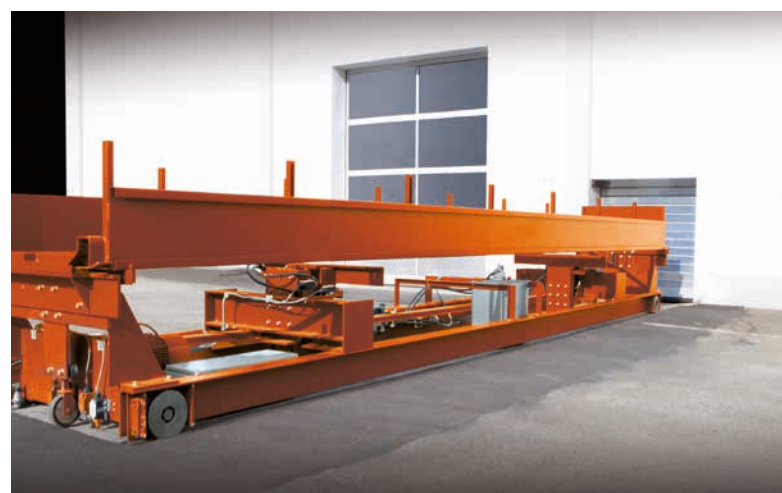
Querstation-Kettenförderer mit Aushub



Querstation-Wagen, durch Hallenwand fahrend, mit Überdachung und Beladekran

Längsstation-Wagen, durch die Hallenwand fahrend, mit Rolltorverriegelung (Sonderausstattung)

Querstation-Wagen mit stirnseitig offener Langgutkassette



UNITOWER für Blechformate

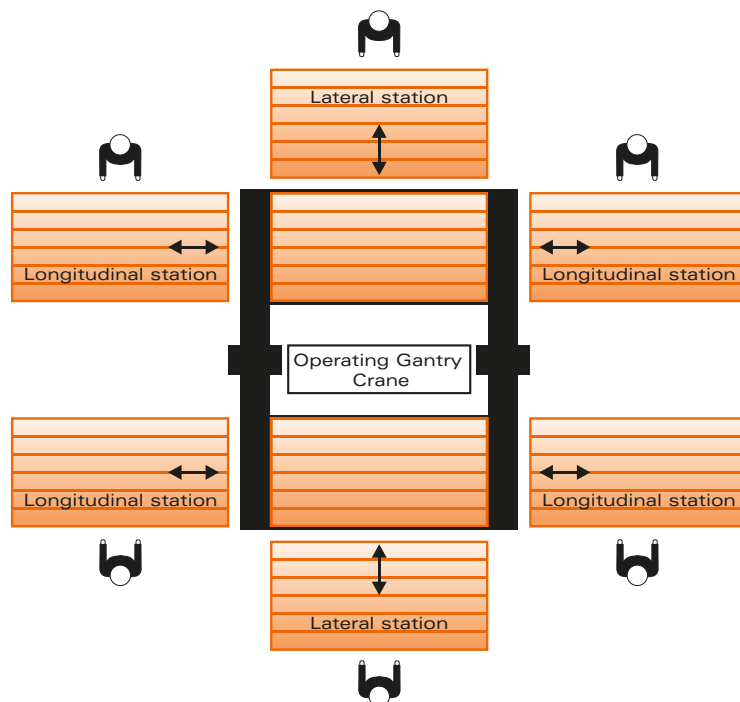


UNITOWER für Blechformate

Viel Volumen, wenig Fläche

Das KASTO Blechlager UNITOWER B ist optimal auf die Anforderungen in der Blechverarbeitung ausgelegt und kann für verschiedene Beladehöhen genutzt werden. Stationen stehen für alle Lagerseiten zur Ver-

fügung. Die Einlagerstation kann um ein Ablagegestell zum Freihub des Beladegutes ergänzt werden. Ebenso stehen Auspacktische zur Verfügung.



Stationen und Optionen für jede Anwendung

Stationen:

Quer- und Längsstationen an allen Seiten und sogar auf unterschiedlichen Etagen ermöglichen ein individuelles Konzept zur Gestaltung der Ein- und Auslagerung. Die Anbindung oder Integration von Blechbearbeitungsmaschinen ist ebenfalls möglich.

Optionen:

Neben den bei Langgut aufgeführten Optionen, stehen zusätzlich zur Verfügung:

- Dreheinrichtung
- Fördereinrichtung



UNITOWER B, erweitert auf zwei Regalbediengeräte.

Längsstation-Wagen mit Freihubeinrichtung



Querstation-Wagen mit Freihubeinrichtung

Vakuumeinrichtung



KASTO - Sägen. Lager. Mehr.

Kompetenz auf ganzer Linie

Seit 180 Jahren steht KASTO für Qualität und Innovation. Neben Metallsägen und automatischen Lagersystemen für Langgut und Blech bietet KASTO kundenindividuelle Materiallogistiklösungen. Abgerundet wird das Produktportfolio durch intelligente

Softwarelösungen und den kompetenten KASTO-Service. Durch die kontinuierliche Entwicklung neuer Technologien und eine permanente Optimierung von Maschinenkonzepten ist KASTO heute Weltmarktführer beim Sägen und Lagern von Metall.

Sägemaschinen von KASTO



Das KASTO-Sägeportfolio umfasst Bügel-, Band- und Kreissägen von der Werkstatssäge bis zu leistungsstarken Vollautomaten. www.kasto.com/saegen

Lagerlösungen von KASTO



Schneller Zugriff, hohe Raumausnutzung und gute Lagerübersicht charakterisieren alle Lagersysteme von KASTO. www.kasto.com/lager

KASTO-Service



Rasche Verfügbarkeit von Ersatzteilen und individuelle Betreuung sind selbstverständlich. *KASTOretrofit* passt Ihre bewährten Systeme den aktuellen Erfordernissen an. www.kasto.com/service_de

KASTO *SmartSolutions*



KASTO bietet zahlreiche digitale Automatisierungslösungen, um die Metallverarbeitung und Lagerung leistungsfähiger, flexibler und kosteneffizienter zu gestalten. www.kasto.com/smart_de

Ihr KASTO Partner:

KASTO Maschinenbau GmbH & Co. KG
Industriestr. 14
DE-77855 Achern
+49 7841 61-0
kasto@kasto.com
www.kasto.com